

■平面図から自動で材料集計！

品名	形状	数量	単位	単価	金額	備考
大便器	1 式	239,000		873,000	209,000	
台所	1 式	157,000		157,000		
浴槽	1 式	82,800		82,800		
洗面機	1 式	150,000		150,000		
洗面器	□径100 深さ0.4	5.4	m	1,035	5,589	
VUφ100	□径100 深さ0.6	10	m	1,035	10,350	
VUφ100	□径100 深さ0.8	8.1	m	1,035	8,389	
VUφ100	□径100 深さ0.10	0.5	m	1,035	517	
VUφ75	□径 75 深さ0.7	7.8	m	680	5,302	
汚水機	□径 150 深さ34	1	箇所	3,190	3,190	
汚水機	□径 150 深さ37	1	箇所	3,190	3,190	
汚水機	□径 150 深さ39	1	箇所	3,190	3,190	
汚水機	□径 150 深さ41	1	箇所	3,190	3,190	
汚水機	□径 150 深さ46	1	箇所	6,600	6,600	
汚水機	□径 150 深さ56	1	箇所	4,290	4,290	
汚水機	□径 150 深さ61	1	箇所	4,290	4,290	
汚水機	□径 150 深さ75	1	箇所	3,190	3,190	
トイレット	□径 150 深さ78	1	箇所	3,520	3,520	
公共汚水機	□径 200 深さ100	1	箇所	4,950	4,950	
公共接続費		1	箇所			
集計						

- 各市町村の使用材料を自動集計し、市町村指定の申請書類に自動入力されます。
- 施工延長や埋設深、口径、エルボなどに至るまで、材料集計ができます。
- 材料の追加や編集作業も簡単にできます。

下水道便利機能

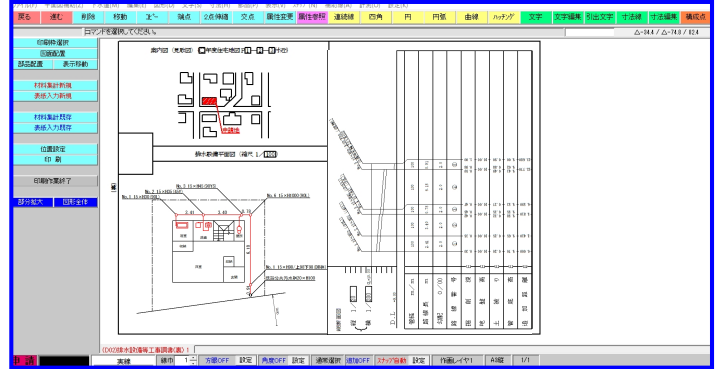
■柵・管の情報を簡単編集！

- 竣工時に計測した柵深や管長から、地盤や勾配を計算したり、地盤高にあわせて柵深や落差を自動計算するなど、申請、竣工時でそれぞれ必要な計算方法を搭載しています。

部品名	柵番号	地盤高	柵深	泥ため	土盛り入	土盛り出	管底高上	管底高下	落差	管部品名	路線	配管長さ	管勾配	高	低
汚水機丸φ150	1	0.300	0	200	200	9700	9700	0	VUφ100	1	4500	2.00	90		
汚水機丸φ150	2	50.440	0	340	340	9610	9610	0	VUφ100	1	1800	2.00	36		
汚水機丸φ150	3	0.430	0	330	330	9570	9570	0	VUφ100	1	1500	2.00	30		
管接合				360	360	9540	9540		VUφ100	1	600	2.00	12		
汚水機丸φ150	4	50.520	0	420	420	9530	9530	0	VUφ100	1	1900	2.00	38		
ステップφ150	5	0.540	0	410	440	9480	9460	30	VUφ100	1	1500	2.00	30		
汚水機丸φ150	6	0.570	0	470	470	9430	9430	0	VUφ100	1	9300	2.00	186		
DRφ150	7	0.760	0	660	840	9240	9060	180	VUφ100	1	2200	2.00	44		
公共汚水機φ150	-1	0.1000	0	880	900	9200	9000	20							

■市町村ごとの各種申請書類が簡単作成！

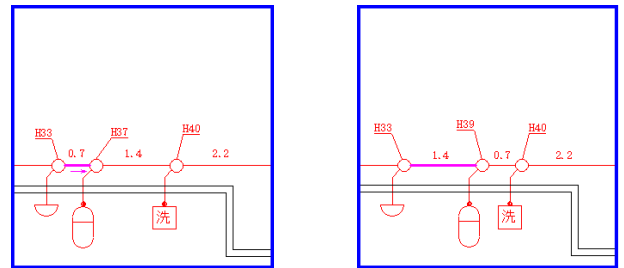
- 市町村ごとに必要な申請書類が登録されているので、選んで印刷するだけです。
- 作成した図面は、縮尺を変えながら自由にレイアウト可能です。



- 各市町村指定の用紙に当て込み印刷もできます
※簡単に位置ずれの修正も出来ます。

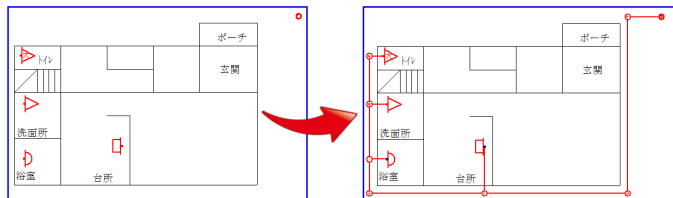
■配管の伸縮に対応！

- 配管を伸縮すると、関連する柵、器具、分岐配管さらには文字まで、一緒に移動するので簡単に調整ができます。
- 配管の重なりも、隠線位置もリアルタイムで処理されます。
- 平面図の配管を伸縮すれば、柵間距離や下流側の柵深も自動で変更します。



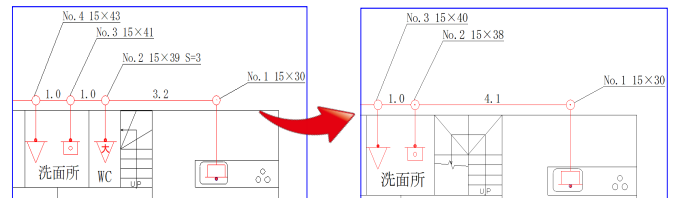
■自動配管で簡単に配管！

- 最終柵(公共柵)・器具を配置したら、様々なルートで自動で配管をすることができます。



■配管経路の変更もラクラク！

- 作成済みの配管図に対して柵や管の削除・追加を行うと、表記内容が変更されます。
- 柵Noや深さ・長さも自動で更新します。



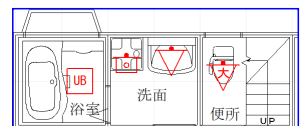
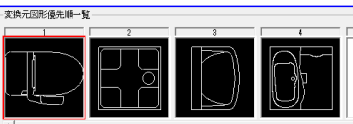
■器具変換機能！

- 各器具を申請部品に設定すると、CADデータ(JWやDXF等)を取り込んだ際、自動で各市町村の器具・水栓に変換できます。



CADデータ(JWやDXF等)を取り込みます。

- トイレや洗濯パン等の器具図面を設定



- 器具・水栓の配置が自動で行われ、作業も大幅に軽減できます。