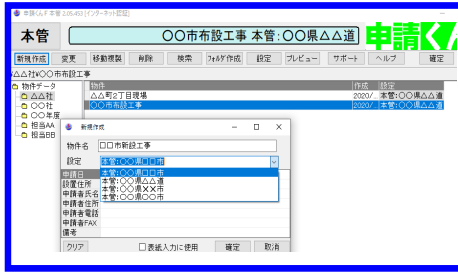


本管 CAD

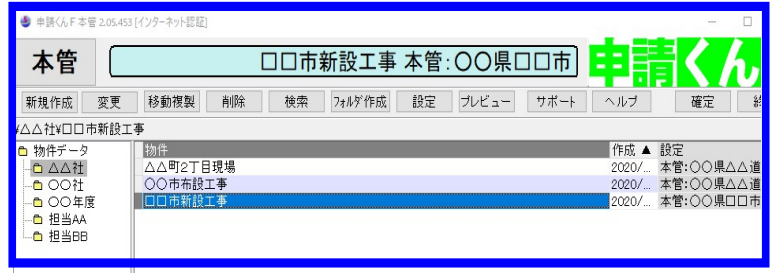
- ・水道本管図面を作成する専用CADソフトです。
- ・日々の日報を作成しながら、全体図面までが完成します。

- ・材料名の自動表示や、日報ごとの材料集計、使用材料の集計等、各市町村の仕様、指針に対応致します。
- ・本管特有の図面に対応する為、専用コマンドを取り揃えています。

申請地区選択



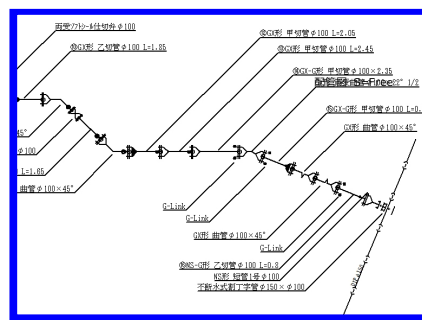
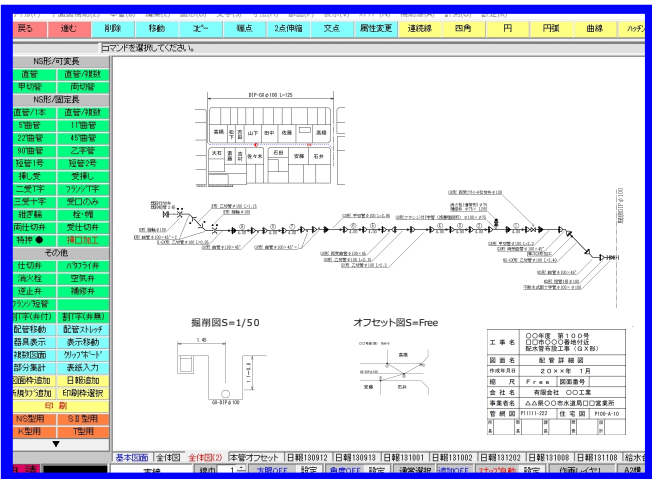
工事物件選択



- 最初に申請地区を選択するだけで、各市町村の指針に沿った図面や書類作成ができます。

- 担当者別、年度別等、項目毎に物件を分けて管理することができます。
- 申請者名・申請者住所・工事場所等を物件に登録することで、各種書類に反映させる事ができます。

平面図

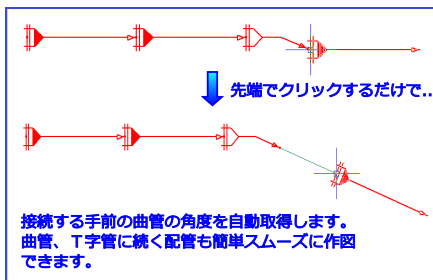


品名	単位	数量	単位	単長	延長	概要
DIP(GX)直管	φ100	5	本	4000	20000	
DIP(GX)曲管	φ100×22 1/2	1	個	380	380	
DIP(GX)曲管	φ100×45	2	個	418	832	
DIP(GX)二弯T字管	φ100×φ100	1	個	470	470	(変電)
DIP(GX)二弯T字管(変電)	φ100×φ100	1	個	120	120	(変電)
DIP(GX)F付きT字管	φ100×φ75	1	基	440	440	
DIP(GX)継輪	φ100	1	個	200	200	
GX 特殊押輪	φ100	2	個			
GX 普通押輪	φ100	5	個			
GX 付込輪	φ100	2	個			
消火栓出口	φ75	1	個			
消火栓管		1	個			
変口ワッパ切替弁	φ100	2	基			
空気抜き弁	φ75	1	基			
計					22442	

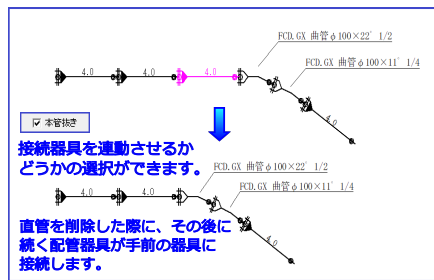
- 各市町村の表記に合わせて器具名、管延長を自動表示します。

- 作成日ごとの材料の集計や、必要に応じて累計の集計もできます。

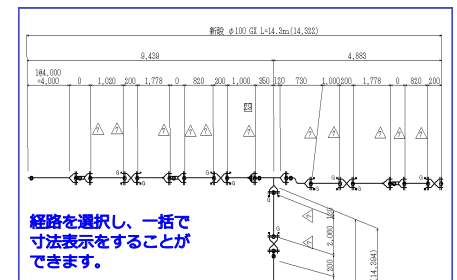
角度を自動取得!



直管・切管の削除時の連動機能!



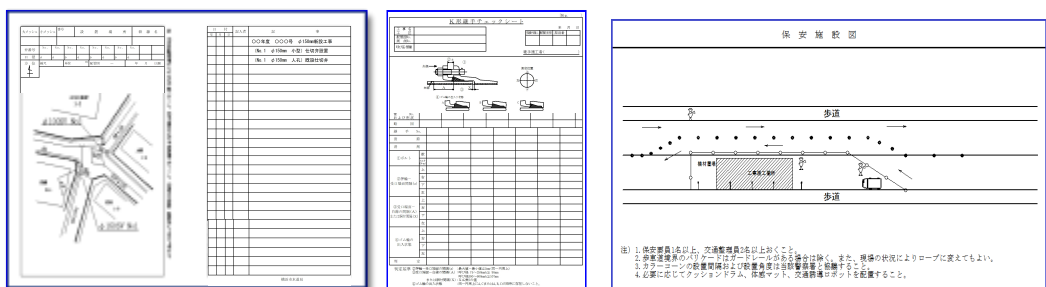
延長を一括表示!



材料を自動集計!

品名	形状	数量	単位	単長	延長	概要
DIP(GX)直管	φ100	5	本	4000	20000	
DIP(GX)曲管	φ100×22 1/2	1	個	380	380	
DIP(GX)曲管	φ100×45	2	個	418	832	
DIP(GX)二弯T字管	φ100×φ100	1	個	470	470	(変電)
DIP(GX)二弯T字管(変電)	φ100×φ100	1	個	120	120	(変電)
DIP(GX)F付きT字管	φ100×φ75	1	基	440	440	
DIP(GX)継輪	φ100	1	個	200	200	
GX 特殊押輪	φ100	2	個			
GX 普通押輪	φ100	5	個			
GX 付込輪	φ100	2	個			
消火栓出口	φ75	1	個			
消火栓管		1	個			
変口ワッパ切替弁	φ100	2	基			
空気抜き弁	φ75	1	基			
計					22442	

各種書類作成



- 図面上の部分的な集計や、全体図面の集計ができます。

- オフセット図やチェックシート等の書式もご用意しております。
- 保安図等に必要な部品もご用意しております。