

STAG

給排水申請・本管・ガス・設備・見積CAD

申請くん*f*シリーズ

圧倒的操作性と市町村に合わせたカスタマイズ性能

*f*ine
より良く

*f*ast
より早く

*f*antastic
感動的

株式会社 スタッグ

申請くんf シリーズ

・申請くんf ラインナップ

申請くんf シリーズは豊富なラインナップで 設備業者様を 強力支援！

上水道CAD

上水道申請図面を作成する専用CADソフトです。
平面図から自動で立面図を作成します。
立面図から自動で水理計算書を作成します。
各市町村の指針に沿った表記、使用材料の集計、申請書類に至るまで対応致します。

下水道CAD

下水道申請図面を作成する専用CADソフトです。
平面図から自動で縦断面図、立面図を作成します。
各市町村の指針に沿った表記、使用材料の集計、申請書類に至るまで対応致します。
申請図から竣工図を簡単に作成できます。

設備CAD

施工図や設備計画図面及び、見積りを作成する専用CADソフトです。
配管の単線・複線の切替を簡単にできます。
図面上の入力データから使用材料を自動集計し、見積書まですばやく仕上げる事ができます。
申請くん上水道/下水道CADと併用する事により、さらに作業効率がアップします。

本管CAD

本管図面を作成する専用CADソフトです。
各種管種ごとに作図ができ、器具名称も自動表示ができます。
使用材料を自動集計するので、日報作成も簡単にできます。
必要な書類も各市町村の仕様に対応致します。

ガスCAD

ガス配管図面及び見積書を作成する専用CADソフトです。
平面図から自動で立面図（アイソメ図）を作成し、圧損計算もできます。
器具名称、配管延長の自動表示、使用材料を自動集計し見積書が作成できます。
保安台帳等の必要書類に至るまで各ガス会社指定の仕様に対応致します。

コスト削減と業務効率化に貢献！

図面や見積の作成時間を短縮することで作業効率を上げ、
経費の削減ができます。

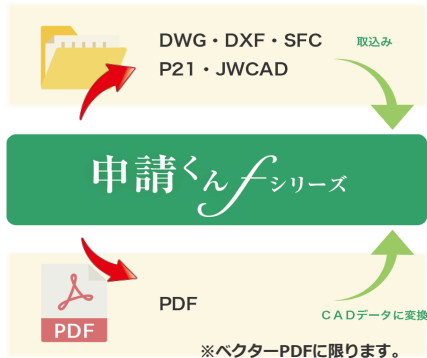
そして生み出した時間は現場や営業に回すことで新たな
利益を生み出します。

便利機能で強力サポート

・専用CADソフトならではの、考え抜かれたこだわり機能！

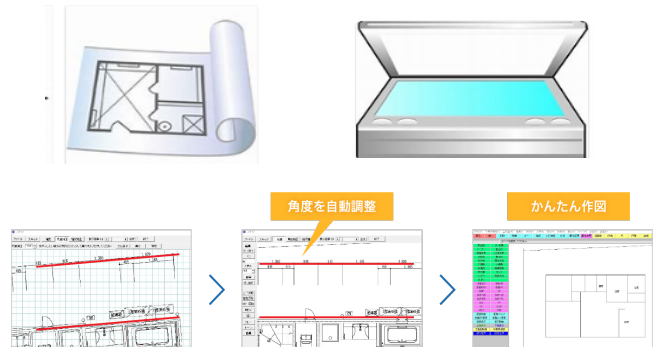
①各種CADデータ・PDFデータ読入！

多様なCADデータの読入書出が可能です。
PDFからCADデータへの変換ができます。



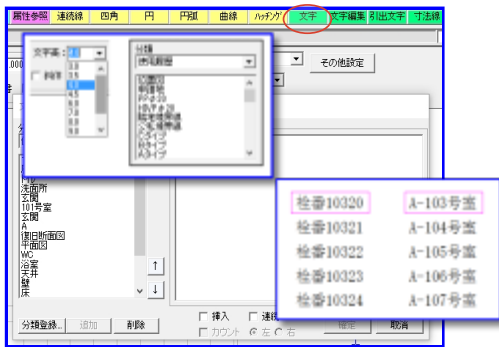
②紙図面もスキャナーで簡単読入！

角度・縮尺の補正も簡単にできます。
案内図も地図を読込んで貼り付けできます。



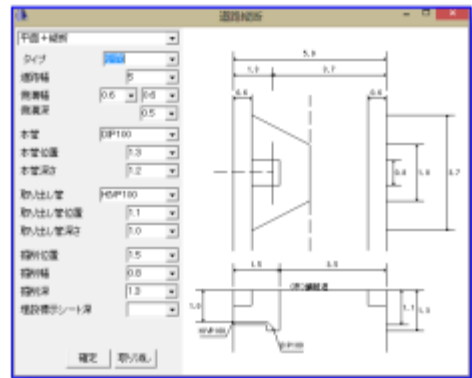
③文字の入力履歴や文字サイズの履歴を記憶！

様々な種類の補助線が作成できます。



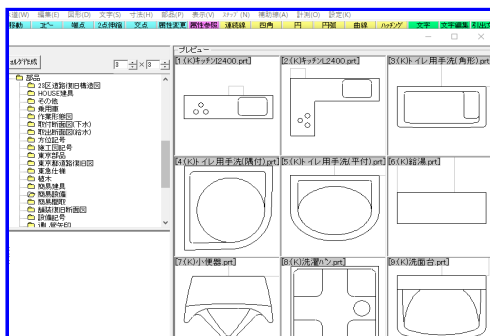
④道路掘削図の簡単作成！

所定の欄に数値を入力するだけで、
面倒な図面が簡単に作成できます。



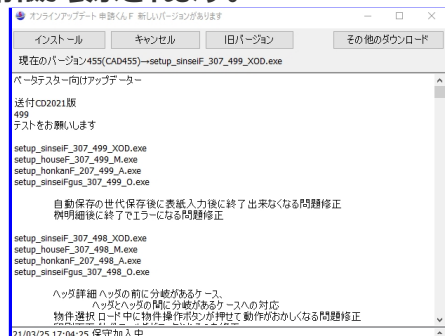
⑤建築図用部品等も登録済！

メーカー部品や自作のオリジナル部品も
登録できます。



⑥いつでも最新版ソフト！

ソフトを起動するとプログラムのバージョンアップ
情報が表示されます。



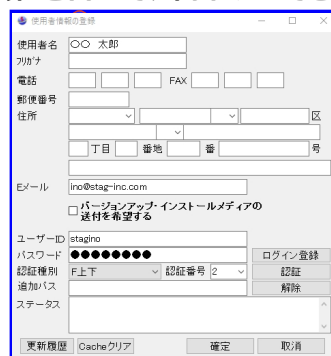
⑦参照機能で角度を一発取得！

既に入力された図形の角度を1クリックで取得し、
線上に配管や文字等を簡単に作図できます。



⑧ネット認証！

使用者の管理をインターネット認証方式、
会社と自宅で、簡単切替できます。

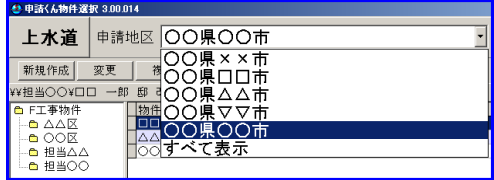


上水道 CAD

- 上水道申請図面を作成する専用CADソフトです。
- 同じ操作方法で多数の市町村の申請業務を行う事ができます。
- 平面図から自動で立面図を作成します。
- 立面図より水理計算ができます。
- 各市町村の指針に沿った表記、使用材料の集計、申請書類に至るまで対応致します。

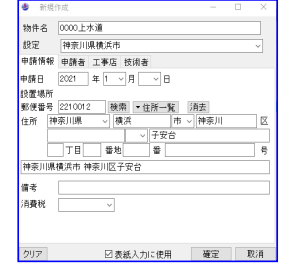
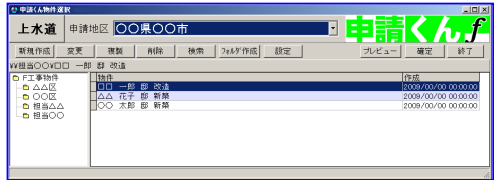
工事物件作成

申請地区選択



- 申請地区を選択するだけで、各市町村の指針に沿った図面や書類が作成できます。
- 物件作成時に登録した申請者名・申請者住所・工事場所等を各種書類に反映させる事ができます。

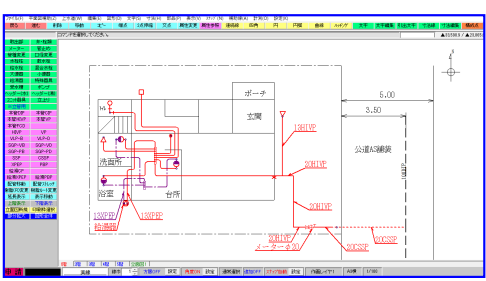
工事物件管理画面



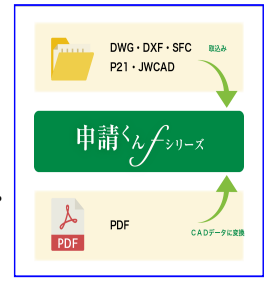
申請情報入力画面

上水道平面図

市町村ごとの配管色や器具は設定済！



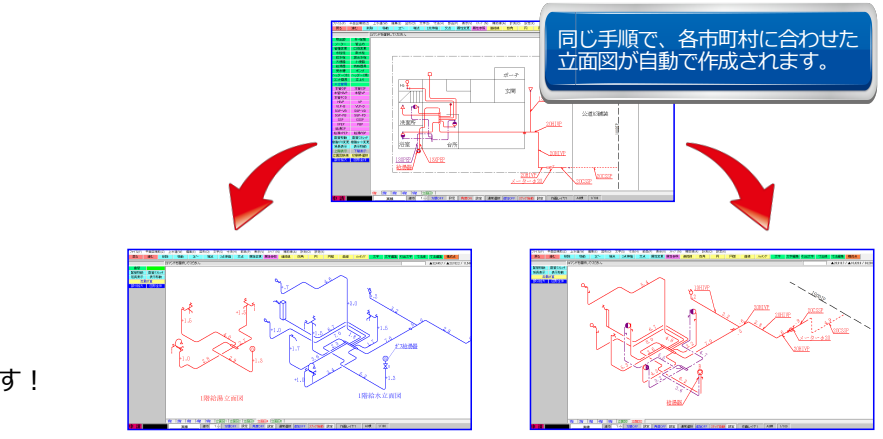
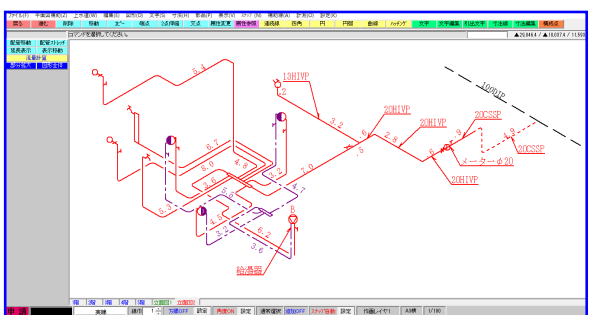
- 配管図は様々な便利機能により素早く簡単に作成できます。
- 紙図面はスキャナー読込で簡単にトレースできます。
- 各市町村に合わせて、管種・口径・寸法・器具は自動表示。
- DXF・DWG・JWW・JWC・P21データを読み、出力できます。
- PDFデータをCADデータに変換することができます。
※ベクターPDFに限る。



上水道立面図

平面図から立面図を自動作成！

多種多様な立面図に対応！



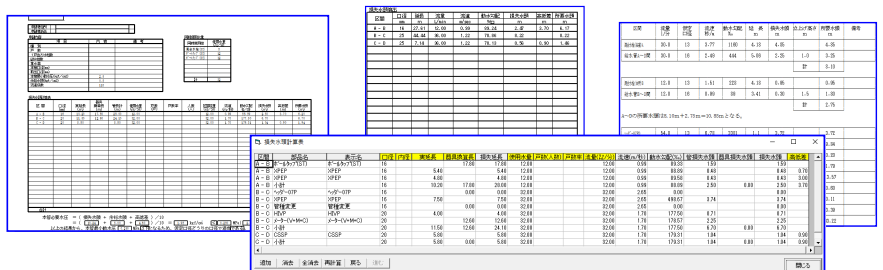
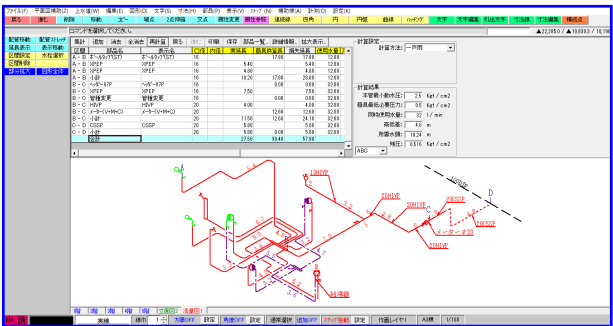
- 各市町村に合わせて自動で表記します。
- 各種便利機能により作業時間が大幅に短縮できます！

- 給水・給湯を別々に作成するタイプ
- 給湯配管を同時に作成するタイプ

水理計算

立面図から自動で水理計算！

- 立面図より区間と同時使用水栓を選択するだけの簡単な操作です。
- 面倒な計算を行う時間を、大幅に削減する事ができます。
- 計算結果は市町村指定の書式でプリントアウトする事ができます。



● 様々な流量計算に対応!

材料集計

■平面図から自動で材料集計！

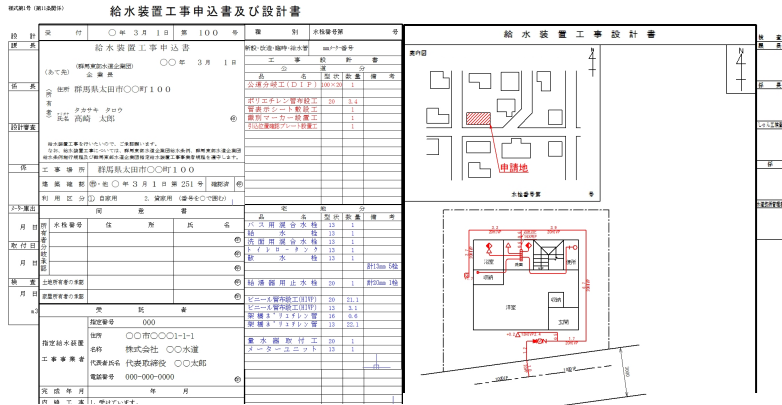
品名	形状	数量	単位	単価	金額	備考
ポリエチレン管布設工	20	0.5	m			
コンクリート管	13	1	箇所			
取水栓	13	1	箇所			
給水栓	13	1	箇所			
キッチン用混合水栓	13	1	箇所			
バス用混合水栓	13	1	箇所			
洗面用混合水栓	13	1	箇所			
トイレ用混合水栓	13	2	箇所			
ビニール管布設工(HIWP)	13	3.5	m			
ビニール管布設工(HIWP)	20	4.2	m			
架橋機"リリ"管	13	3	m			
架橋機"リリ"管	16	51.9	m			
水量器取付工	20	1	箇所			
メーターユニット	20	1	個			
公道施設延長(PEP)	φ20	0.5	m			L=
宅地施設延長(HIWP)	φ13	3.5	m			L=
宅地施設延長(HIWP)	φ20	4.2	m			L=
宅地施設延長(XPEP)	φ13	3	m			L=
宅地施設延長(XPEP)	φ16	51.9	m			L=

- 各市町村の使用材料を自動集計し、市町村指定の申請書類に自動入力されます。
- 施工延長や埋設深、口径、エルボ、チーズに至るまで、材料集計ができます。
- 材料の追加や編集作業も簡単にできます。

申請書類の作成

■市町村ごとの各種申請書類が簡単作成！

- 市町村ごとに必要な申請書類が登録されているので、選んで印刷するだけです。
- 作成した図面は、縮尺を変えながら自由にレイアウトできます。



- 各市町村指定の用紙に当て込み印刷もできます。
- ※簡単に位置ずれの修正も出来ます。

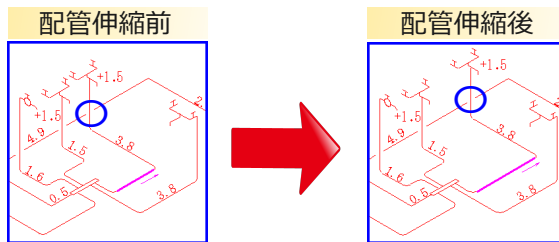
上水道便利機能

■ヘッダー工法に対応！



- 角丸めは自動です。横引き管の合計延長、立上り管を含めた総延長、どちらでも設定できます。
- R部分の半径は自由に変更できます。

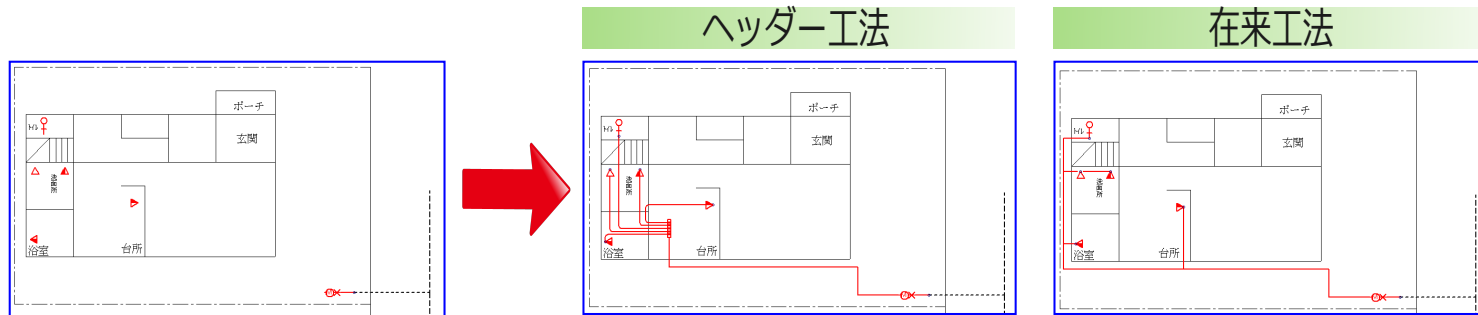
■配管の伸縮に対応！



- 配管やヘッダーサイズを伸縮すると関連する器具や、分岐配管さらには文字まで、一緒に移動するので簡単に調整でき、配管隠線位置もリアルタイムで処理されます。

■自動配管で簡単に配管！

メーター・器具を配置したら、様々なルートで自動で配管することができます。各器具に応じた管種・口径を設定できます。



■器具変換機能！

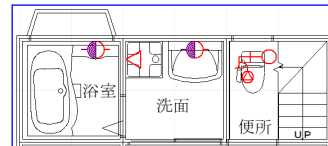
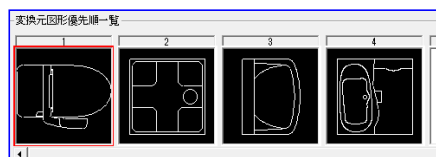
各器具を申請部品に設定すると、CADデータ(JWやDXF等)を取り込んだ際、自動で各市町村の器具・水栓に変換できます。



CADデータ(JWやDXF等)を取り込みます。



- トイレや洗濯機パン等の器具図面を設定



- 器具・水栓の配置が自動で行われ、作業も大幅に軽減できます。

下水道 CAD

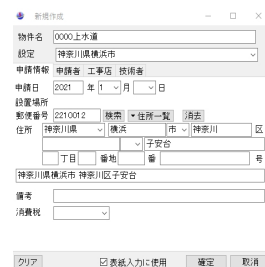
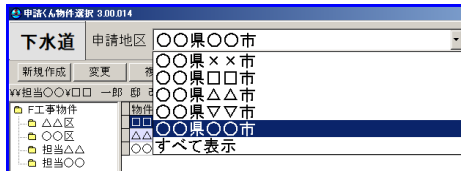
- 下水道申請図面を作成する専用CADソフトです。 • 同じ操作方法で多数の市町村の申請業務を行う事ができます。
- 平面図から自動で縦断面図・立面図を作成します。
- 各市町村の指針に沿った表記、使用材料の集計、申請書類に至るまで対応致します。

工事物件作成

工事物件選択画面



申請地区選択

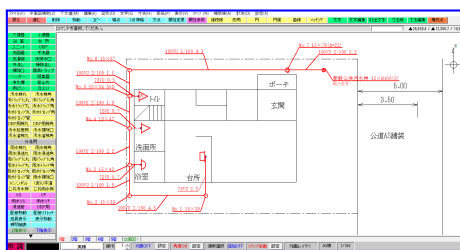


申請情報入力画面

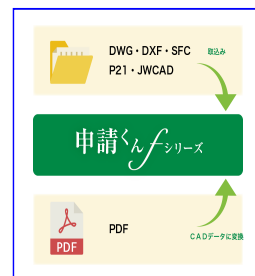
- 申請地区を選択するだけで、各市町村の指針に沿った図面や書類が作成できます。
- 物件作成時に登録した申請者名・申請者住所・工事場所等を各種書類に反映させる事ができます。

下水道平面図

市町村ごとの配管色や器具は設定済！

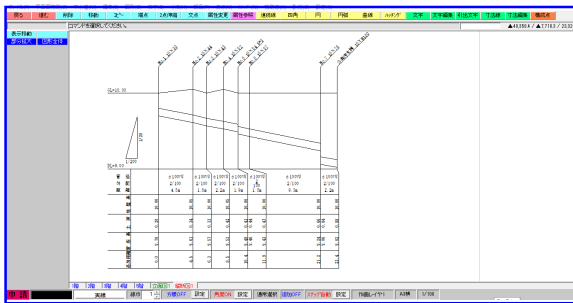


- 配管図は様々な便利機能により素早く簡単に作成できます。
- 紙図面はスキャナー読込で簡単にトレースできます。
- 柵深の計算は自動で行います。
- 各市町村に合わせて、柵 No・深さ・地盤高・延長は自動表示。
- DXF・DWG・JWW・JWC・P21データを読み、出力できます。
- PDFデータをCADデータに変換することができます。
※ベクターPDFに限る。



下水道縦断面図

平面図から縦断面図を自動作成！

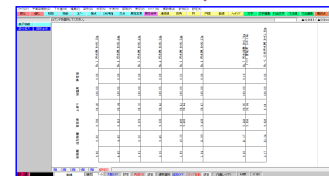
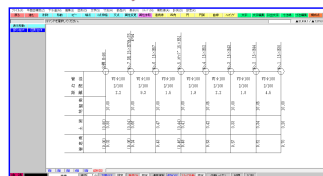


- 各市町村の指針に合わせた表記で自動作成。
- プレビューを確認しながら縮尺の変更もできます。

多種多様な縦断面図に対応！

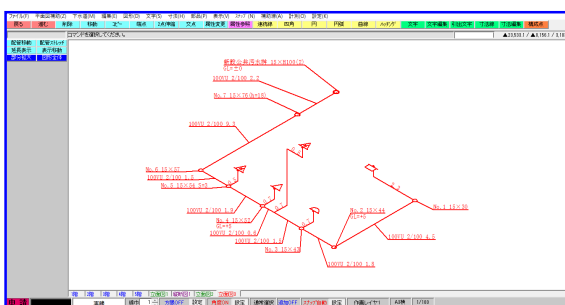
- 汚水路線、雨水路線、または路線ごとに縦断面図を作成することができます。

同じ手順で、各市町村に合わせた縦断面図が自動で作成されます。



下水道立面図

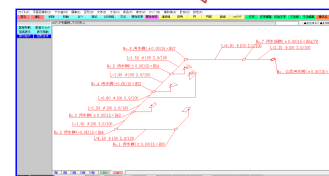
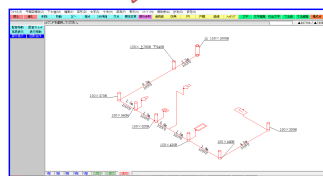
平面図から立面図を自動作成！



- 各市町村の指針に合わせた表記で自動作成。
- 各種便利機能で作業時間が大幅に短縮できます。

多種多様な立面図に対応！

同じ手順で、各市町村に合わせた立面図が自動で作成されます。

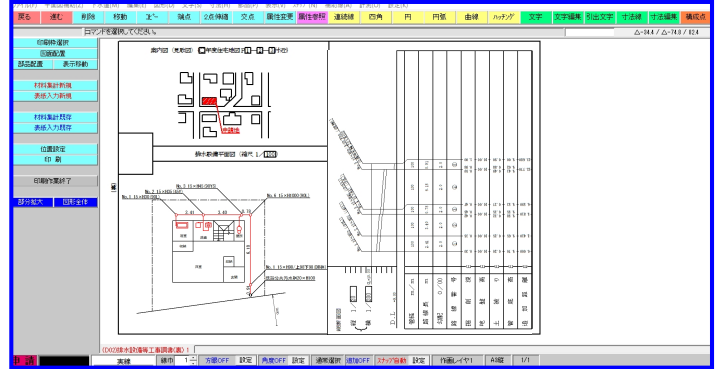


■平面図から自動で材料集計！

品名	形状	数量	単位	単価	金額	備考
大便器	1 式	239,000		873,000	873,000	
台所	1 式	157,000		157,000		
浴槽	1 式	82,800		82,800		
洗面機	1 式	150,000		150,000		
洗面器	□径100 深さ0.4	5.4	m	1,035	5,589	
VUφ100	□径100 深さ0.6	10	m	1,035	10,350	
VUφ100	□径100 深さ0.8	8.1	m	1,035	8,389	
VUφ100	□径100 深さ0.10	0.5	m	1,035	517	
VUφ75	□径 75 深さ7.8	7.8	m	680	5,322	
汚水機	□径 150 深さ34	1	箇所	3,190	3,190	
汚水機	□径 150 深さ37	1	箇所	3,190	3,190	
汚水機	□径 150 深さ39	1	箇所	3,190	3,190	
汚水機	□径 150 深さ41	1	箇所	3,190	3,190	
汚水機	□径 150 深さ46	1	箇所	6,600	6,600	
汚水機	□径 150 深さ56	1	箇所	4,290	4,290	
汚水機	□径 150 深さ61	1	箇所	4,290	4,290	
汚水機	□径 150 深さ76	1	箇所	3,190	3,190	
トイレット	□径 150 深さ78	1	箇所	3,520	3,520	
公共汚水機	□径 200 深さ100	1	箇所	4,950	4,950	
公共接続費		1	箇所			
集計						

■市町村ごとの各種申請書類が簡単作成！

- 市町村ごとに必要な申請書類が登録されているので、選んで印刷するだけです。
- 作成した図面は、縮尺を変えながら自由にレイアウト可能です。



- 各市町村指定の用紙に当て込み印刷もできます
※簡単に位置ずれの修正も出来ます。

下水道便利機能

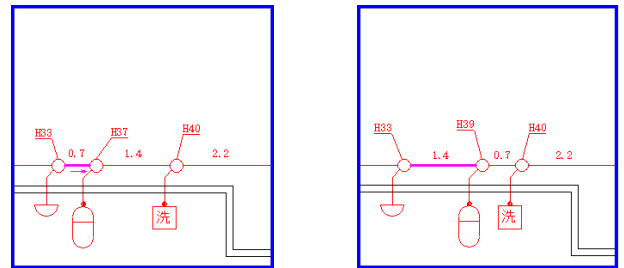
■柵・管の情報を簡単編集！

- 竣工時に計測した柵深や管長から、地盤や勾配を計算したり、地盤高にあわせて柵深や落差を自動計算するなど、申請、竣工時でそれぞれ必要な計算方法を搭載しています。

部品名	柵番号	地盤高	柵深	泥ため	土盛り入	土盛り出	管底高上	管底高下	落差	管部品名	路線	配管長さ	管勾配	高	低	差
汚水機丸φ150	1	0	300	0	200	200	9700	9700	0	VUφ100	1	4500	2.00	90		
汚水機丸φ150	2	50	440	0	340	340	9610	9610	0	VUφ100	1	1800	2.00	36		
汚水機丸φ150	3	0	430	0	330	330	9570	9570	0	VUφ100	1	1500	2.00	30		
管接合					360	360	9540	9540		VUφ100	1	600	2.00	12		
汚水機丸φ150	4	50	520	0	420	420	9530	9530	0	VUφ100	1	1900	2.00	38		
ステップφ150	5	0	540	0	410	440	9480	9460	30	VUφ100	1	1500	2.00	30		
汚水機丸φ150	6	0	570	0	470	470	9430	9430	0	VUφ100	1	9300	2.00	186		
DRφ150	7	0	760	0	660	840	9240	9060	180	VUφ100	1	2200	2.00	44		
公共汚水機φ150	-1	0	1000	0	880	900	9200	9000	20							

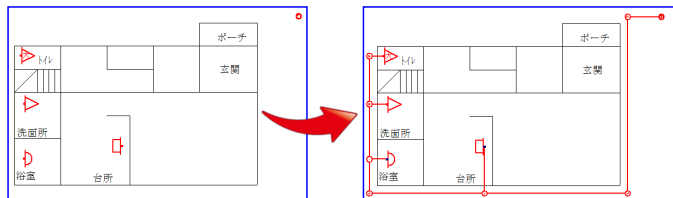
■配管の伸縮に対応！

- 配管を伸縮すると、関連する柵、器具、分岐配管さらには文字まで、一緒に移動するので簡単に調整ができます。
- 配管の重なりも、隠線位置もリアルタイムで処理されます。
- 平面図の配管を伸縮すれば、柵間距離や下流側の柵深も自動で変更します。



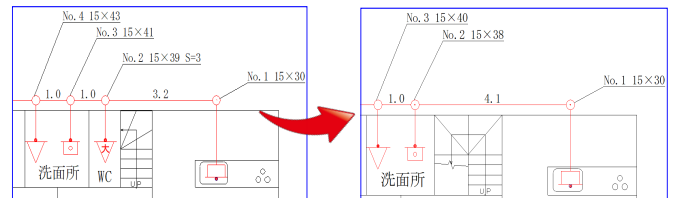
■自動配管で簡単に配管！

- 最終柵(公共柵)・器具を配置したら、様々なルートで自動で配管をすることができます。



■配管経路の変更もラクラク！

- 作成済みの配管図に対して柵や管の削除・追加を行うと、表記内容が変更されます。
- 柵Noや深さ・長さも自動で更新します。



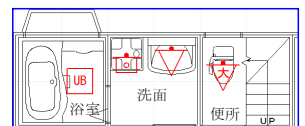
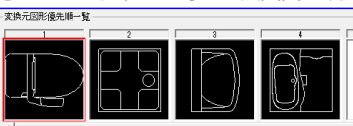
■器具変換機能！

- 各器具を申請部品に設定すると、CADデータ(JWやDXF等)を取り込んだ際、自動で各市町村の器具・水栓に変換できます。



CADデータ(JWやDXF等)を取り込みます。

- トイレや洗濯パン等の器具図面を設定



- 器具・水栓の配置が自動で行われ、作業も大幅に軽減できます。

設備 CAD

- 給排水施工図(2D)、設備計画図及び見積書を作成する専用CADソフトです。
- 平面図から自動で材料を集計し、素早く見積書まで仕上げることができます。

- 単線・複線にも対応し、継手も自動発生！詳細な柵も配置できます。
- 申請くん f「上・下水道 - CAD」と併用することにより業務の一括化が図れ、作業のスピードアップが期待できます。

工事物件作成

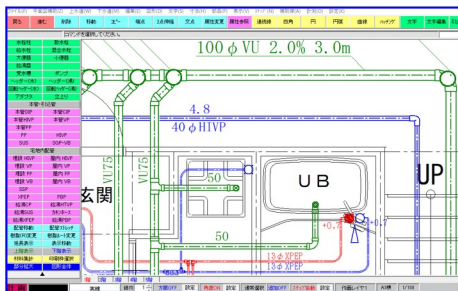
工事物件選択画面



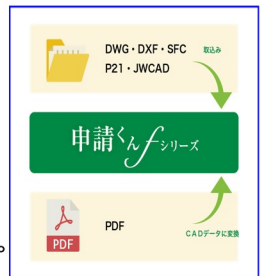
- 担当者別、年度別、請負会社別等、物件を分けて作成保存ができる為、過去の物件管理も簡単にできます。
- 物件作成時に登録した見積Noや工事場所等を見積書に反映させる事ができます。

計画・施工図 → 見積 → 申請 → 完成 → まで『申請くん f』シリーズで完結！

平面図・設備設計図作成

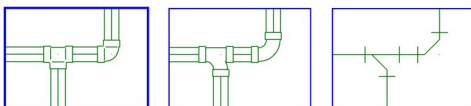


- 管名称や口径、管延長、柵深は自動で表示されます。
- 配管の交差箇所は自動で陰線処理を行います。
- 配管の長さを変更すると図面が自動で伸縮するため、設計変更や竣工時の編集も簡単に行う事ができます。
- 配管の継手、エルボ・チーズなどは自動で発生します。
- 作図後、単線・複線の切り替えができます。
- DXF・DWG・JWW・JWC・P21データを読み、出力できます。
- PDFデータをCADデータに変換することができます。
※ベクターPDFに限る。

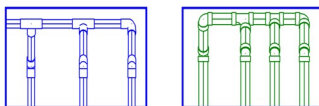


設備CAD主な機能

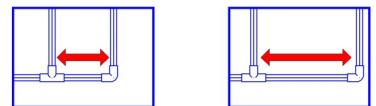
●エルボ・チーズも自動作成！



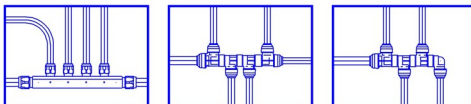
●斜め45°の配管も高さ変えるだけ！



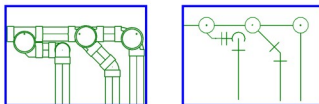
●配管の伸縮も簡単！



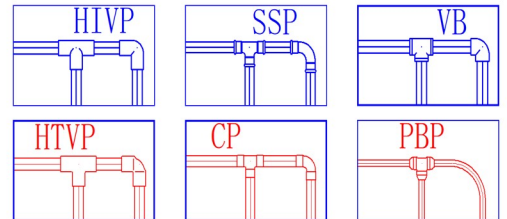
●給水ヘッダー、回転ヘッダーは自動で回転！



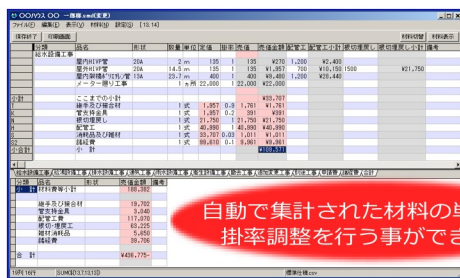
●様々な柵の種類にも対応！



●様々な管種の継手に対応！

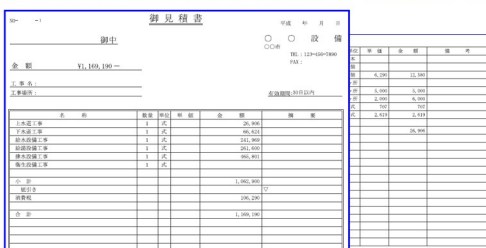


材料集計・見積書作成

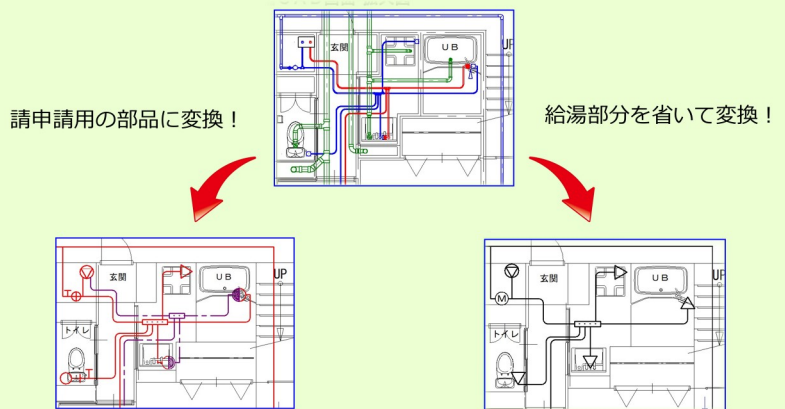


自動で集計された材料の単価変更、掛率調整を行う事ができます。

図面からの自動集計で、すばやく見積書を作成！



申請くん f『上・下水道CAD』に変換すると！



- 申請平面図は、異なる箇所のみ編集するだけで仕上がります。
- わずかな作業で完成する為、飛躍的な時間の短縮が図れます。

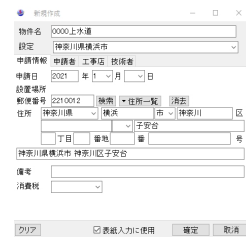
ガスCAD

- ガス配管図面(平面図・立面図)を作成する専用CADソフトです。
- 平面図から自動で立面図(アイソメ図)を作成します。
- 器具名称、配管延長の自動表示や使用材料の自動集計ができます。
- アイソメ図のみ作成するケースにも対応できます。
- 保安台帳の必要書類に至るまで各ガス会社の仕様に対応致します。

工事物件作成

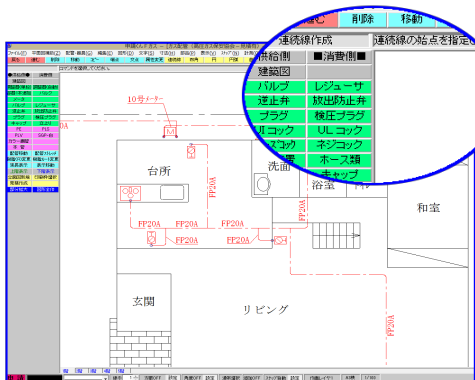


- 配管図面・保安台帳・見積書類・お客様情報の管理が行えます。
- 整理番号、担当者別・年度別・請負会社別等・物件を分けて作成できます。
- 物件の中に図面や書類を一括管理できます。



お客様情報入力画面

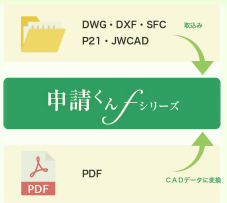
平面図



簡易図面も本格図面も思いのままに作画できます！

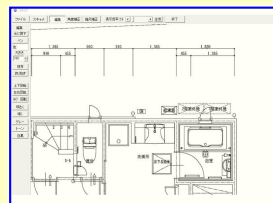
- 他CADデータ、紙図面、PDF図面などの建築図面があれば、読み込んで利用できます。
- 配管の交差箇所は自動で陰線処理を行います。
- 管種や口径、管延長、器具名は自動で表示されます。
※込み合った文字の間引き表示ができます。
- 配管の長さを変更すると図面が自動で伸縮する為、設計変更や竣工時の編集も簡単にできます。

各種CADデータが取込み可能！



- 多様なCADデータの読み込みができます。
※DXF・DWG・JWW・JWC・SXF・SFC・PDF
- PDF → CADデータへの変換！
※ベクターPDFに限る。

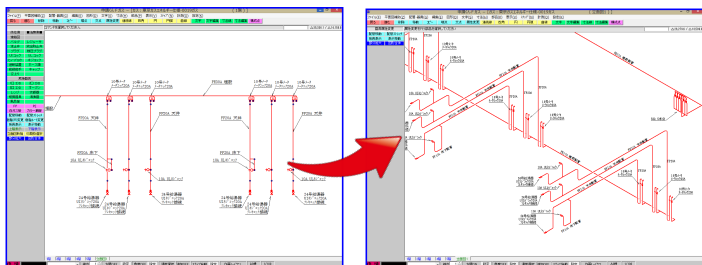
スキャナーから取り込むことができます。



- 画像の縮尺合わせ、傾き補正もボタン一つで修正ができます。

● お客様のご要望にあわせて色やマーク形状などの打合せを行い仕様を作成します。

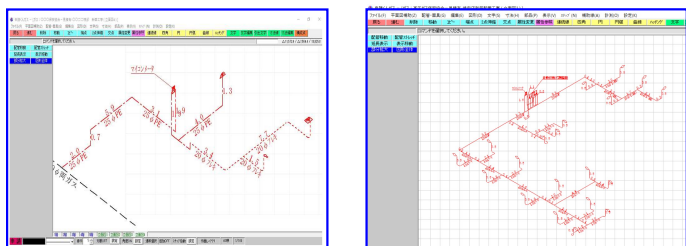
アイソメ(立面図)



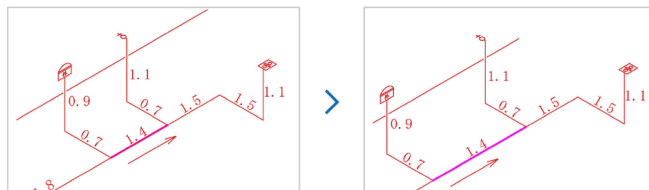
平面図からアイソメ図(立面図)が自動で作成！

- 便利機能や比率調整機能により、バランスの良いキレイな立面図が作成できます。
- アイソメ図(立面図)のみの作成もできます。

多種多様な立面図に対応！

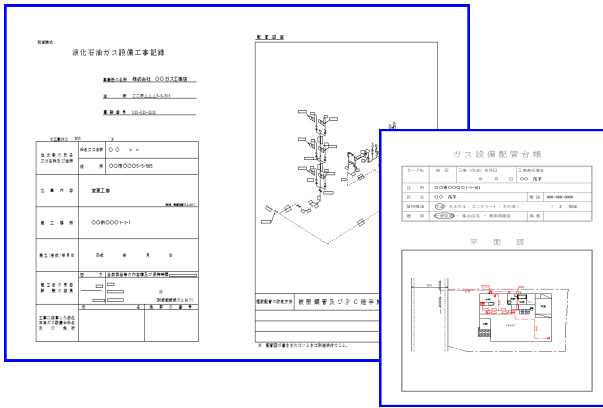


配管の伸縮に対応！



- 配管を簡単に伸縮することが出来ます。器具、配管、文字が、一緒に移動するので簡単に調整が行えます。

書類の作成



■ガス会社様ごとの各種書類が簡単作成！

- ガス会社様ごとに必要な書類が登録されているので、選んで印刷するだけです。
- 作成した図面は、縮尺を変えながら自由にレイアウトができます。

■文字の入力もカンタン！

- 文字サイズや位置は予め設定されているため、必要事項を入力するだけです。
- 名前や住所など、同じ項目は他の書類と連動するので何度も打ち込む手間が省けます。

■指定の用紙に当て込み印刷も可能！

- 各ガス会社の指定の用紙に当て込み印刷もできます。
- 位置調整機能を使って簡単に位置ずれの修正もできます。

- 年度ごと、整理番号ごとに管理をすることができます。

図面や書類の管理をデータ化

品名	単位	数量	材料	仕入先	仕入単価	仕入総額	備注
ガス配管	m	100	PPR	〇〇〇〇〇〇〇〇	1000	100000	
ガス配管	m	200	PPR	〇〇〇〇〇〇〇〇	1000	200000	
ガス配管	m	300	PPR	〇〇〇〇〇〇〇〇	1000	300000	

- 平面図から自動で材料を集計します。
- ※見積書作成用のオプションもございます。

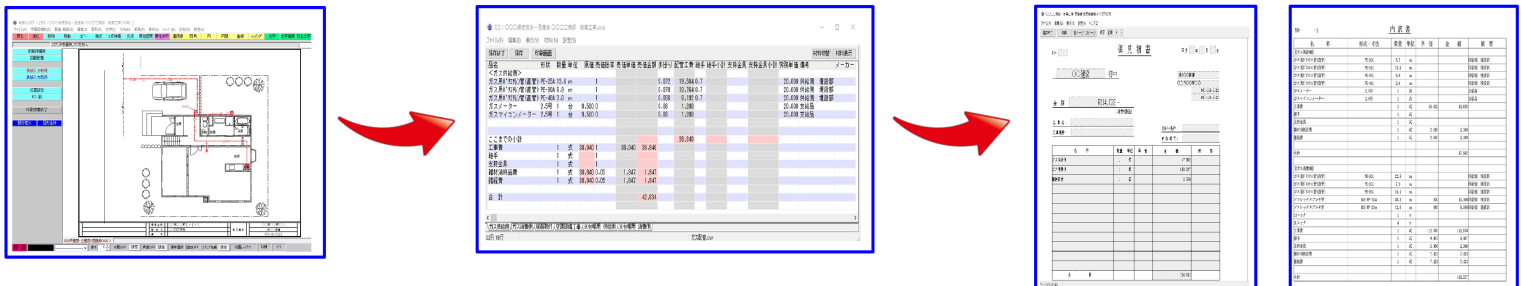
見積書の作成

■ワンクリックで、すばやく見積書を作成！

- 平面図から自動で材料を集計し、見積書が作成されます。
- 単価の変更や行の入替、挿入なども簡単にできます。

■各ガス会社様の仕様に合わせて、お作りします！

- お客様のご要望にあわせて、材料集計方法や書式などを作成します。



圧損計算

■項目を選択するだけで圧力損失計算ができます！

- 平面図から自動で圧力損失計算ができ、戸建・集合住宅・店舗などにも対応できます。

ガス圧損計算ウィンドウ - ガスの種類

計算に使用するガスの種類、比重、換算係数を選択してください。選択がない場合は、その他任意の値が設定されています。

種類	比重	換算係数
ガス種類	<input type="radio"/> 15A	<input type="radio"/> 0.83
配管タイプ	<input type="radio"/> 14A	<input type="radio"/> 0.84
機器設定	<input type="radio"/> 15A	<input type="radio"/> 0.85
許容圧力損失	<input type="radio"/> 0.8	<input type="radio"/> その他
区間番号	<input type="radio"/> 0.8	<input type="radio"/> その他

ガス圧損計算ウィンドウ - 許容圧力損失

管種、配管区分別に許容圧力損失を設定してください。

ガス種類	管種	圧力損失 (Pa)	許容圧力損失 (Pa)
部屋タイプ	PPR	270	170
機器設定	PPR	270	170
許容圧力損失	合計	170	270

ガス圧損計算ウィンドウ - 計算結果

プレビュー

機器・許容損失 設定情報

器具	流量 (m³/h)	圧力損失 (Pa)
風呂給湯器	270	170
キッチン	270	170
合計	540	340

ガスメーターまでの圧力損失計算

区間	流量 (m³/h)	区間延長 (m)	高低差 (m)	管種	口径	区間圧損 (Pa)	15A	20A	25A	32A	40A	50A	圧力補正値 (Pa)	合計圧損 (Pa)
1	170	3.75	11.40	PE	25A	38.60	844.90	143.20	38.60	11.70	0.00	2.00		38.60

ガスメーター以降の圧力損失計算

区間	流量 (m³/h)	区間延長 (m)	高低差 (m)	管種	口径	区間圧損 (Pa)	10A	15A	20A	25A	32A	40A	圧力補正値 (Pa)	合計圧損 (Pa)
2	170	0.97	1.90	一般	PE	9.42	0.00	9.42	1.60	0.43	0.13			72.45
3	170	0.97	0.20	一般	ポリエチレン	8.89	0.00	8.89	0.87	0.00	0.00			77.35
4	170	0.97	2.50	一般	ポリエチレン	48.58	0.00	48.58	10.88	0.00	0.00			125.93
5	170	0.97	0.20	一般	ポリエチレン	8.89	0.00	8.89	0.87	0.00	0.00			129.92
6	170	0.97	1.80	一般	ポリエチレン	34.97	0.00	34.97	7.89	0.00	0.00			164.79
7	170	0.97	4.90	一般	ポリエチレン	95.21	0.00	95.21	21.82	0.00	0.00			260.00
8	170	2.78	1.40	給湯	PE	57.02	0.00	57.02	9.66	2.61	0.79			121.06
9	170	0.00	3.00	一般	ポリエチレン	0.00	0.00	0.00	0.00	0.00	0.00			77.35
10	170	0.00	1.60	一般	ポリエチレン	0.00	0.00	0.00	0.00	0.00	0.00			77.35

ヘッダー以降の圧力損失計算

区間	流量 (m³/h)	区間延長 (m)	高低差 (m)	管種	口径	区間圧損 (Pa)	10A	15A	20A	25A	32A	40A	圧力補正値 (Pa)	合計圧損 (Pa)
1	170	3.75	11.40	PE	25A	38.60	844.90	143.20	38.60	11.70	0.00	2.00		38.60

- ガスの種類・比重・換算係数・給湯器使用機器、などから算出されます。

安心の保守サポート体制

point1 リモートサポートで対応

リモートサポート(遠隔操作)にてお客様の画面を見ながらご説明致します。
当社ソフト操作上で起きたトラブルや質問等にすばやくご対応できます。

point2 お電話・FAX・メールでの対応

フリーダイヤルをご用意しております。
お電話、FAX、メールでもお気軽にお問合せ下さい。

point3 バージョンアップ・リビジョンアップ

通常年1回程度の割合で、バージョンアップを致します。(郵送・ダウンロード)
WindowsのOSバージョンアップにもご対応致します。

point4 市町村データ(設定データ)の変更

各市町村での指針(設定データ)の変更や書式等の変更は、随時ご対応致します。

point5 プロテクトキーの破損による無償交換

ソフトウェアのプロテクトキー破損の場合は年に1回まで無償交換致します。
※破損現物品との交換が条件となります。(紛失の場合は無効)

point6 インストールCDの再発行

インストールCDを紛失された場合は、CD-ROMを再発行致します。
お急ぎの場合は、リモートサポートでインストール作業をお手伝い致します。

推奨動作環境

OS	Microsoft Windows 10以上(32bit版/64bit版)
本体	推奨OSが動作するコンピュータ
メモリ	4GB以上(32Bit版・4GB以上推奨、64Bit版・8GB以上推奨)
モニター	解像度1024×768(1280×1024推奨)
ハードディスク容量	1GB以上の空き容量

設備関連 取扱い商品ラインナップ

設備CAD

建築設備CAD
FILDER CeeD
フィルダーシード

DAIKIN

フィルダー シード
■ **FILDER CeeD**
空調・給排水衛生・電気設備 施工図CAD
ダイキン工業株式会社

Officeライクの優しい操作性。BIM対応。
リアル3Dで編集可能。ルーティングや
サイジング、材料集計など多彩な設備専用
機能を搭載。

積算見積システム

PLANEST エフ
ef

株式会社コスモソフト

PLANEST エフ
■ **PLANEST ef**
総合版/機械版/電気版+オプション:拾い出し
株式会社コスモソフト

総合版/機械版/電気版+オプション:拾い出し
複合単価見積、実行予算書機能は標準機能。
空調機器、衛生器具、換気扇の主要メーカー
カタログデータを提供。
クラウド認証システムを搭載。

公共営繕工事積算システム

みつもりくん
ie2

株式会社コンプケア

みつもりくん ie2
■ **みつもりくん ie2**
見積書作成オールインワンシステム
株式会社コンプケア

- ・設計書読み込み
RIBC形式のPDFテキストタイプ又は
エクセルの設計書ファイルの取込が可能。
- ・単価引当て
マスタから設計書の工種名で候補を検索。
- ・経費計算
複合工事・新営改修混合工事等にも対応。
- ・印刷
RIBC形式で出力。

開発元 **STAG** 株式会社スタッグ

上下水道申請CAD・各種ソフトウェア開発・販売

e-mail stag@stag-inc.com
URL <http://www.stag-inc.com>

本社 〒221-0841
横浜市神奈川区松本町1-10-18 スタッグビル2F
電話 : 045-328-3335 FAX : 045-328-3336